



PROFESSIONELL TAGEN IM BIRKE

IHR ERFOLG IST UNSER ZIEL.

Norddeutsche Lebensart, gesunde und feinheimische Küche, einen mehrfach ausgezeichneten Tagungsbereich und herzliche, professionelle Betreuung - all das bieten wir Ihnen in unserem familiengeführten Hotel Birke. Schnell erreichen Sie uns vom nahe gelegenen Autobahnzubringer oder ICE Bahnhof. Im Grünen gelegen, direkt an einem ruhigen Wald. Weniger als 10 Minuten entfernt sind Innenstadt, Hafen, Universität, Uniklinikum, Wissenschaftspark und Institut für Weltwirtschaft Kiel sowie das GEOMAR - Helmholtz-Zentrum für Ozeanforschung.

Ihre persönlichen Wünsche zu erfüllen und alles nach Ihren Vorstellungen professionell umzusetzen ist unsere Stärke. Gern helfen wir Ihnen bei der Planung und den Vorbereitungen Ihrer Tagung mit viel Leidenschaft, Kreativität und Freude. So können Sie Ihre ganze Aufmerksamkeit Ihrem Erfolg widmen.

Wir freuen uns auf Sie

Cornelia Helwig & Team

Hotel Birke, Martenshofweg 2-8, 24109 Kiel

www.Hotel-Birke.de, veranstaltung@Hotel-Birke.de, Tel. 0431 5331-442



INFORMATIONEN ZU UNSEREN RÄUMEN

HIER NEHMEN SIE KURS AUF IHR ZIEL

Sie erreichen das Birke Business Center durch einen separaten, barrierefreien Eingang direkt vom Parkplatz aus, im Erdgeschoss. Eine Rampe für bequemes Herantragen von Displaymaterial erleichtert Ihnen die Vorbereitung. Unsere Räume zeichnet aus: flexible und schalldichte Trennwände zum Unterteilen, Tageslicht und frische Luft durch große Fensterflächen, Lüftungs- und Klimaanlage.

Raum	m ²	Höhe m	U-Form	Parl.	Stuhl.	Block	Bankett & World Café	
SEA / CLOUD	44	2,8	14	20	30	18	32	
STAR	52	2,8	22	30	40	24	32	
CLIPPER	59	2,8	18	30	50	24	40	
GORCH / FOCK	21	2,8	6		12	8	8	
Bei Bedarf besteht die Möglichkeit die Räume wie folgt zu verbinden:								
SEA + CLOUD	88	2,8	32	50	70	40	72	
STAR + CLIPPER	111	2,8	34	52	100	46	72	
GORCH + FOCK	42	2,8	16	16	24	18	16	
Oder die Kombination aus den Räumen SEA + CLOUD + CLIPPER:								
REGATTA	147	2,8	50	86	120	60	96	
Oder die Kombination aus den Räumen SEA + CLOUD + STAR + CLIPPER:								
WINDJAMMER	199	2,8		99	200		128	
FOYER	80	2,8	für die Kreativitätspause					
- NEBENGEBÄUDE -								
PASSAT	120	3	34	36	80	32	60	
WALDESRUH	120	3	34	50	80	40	112	
RESTAURANT WALDESRUH	70	2,8	18	20	30	26	50	

UNSER TAGUNGSRAUM „PASSAT“ Frischer Wind weht im Hotel Birke

Seit Oktober 2023 ist unser neuer **Tagungsraum „Passat“** fertig gestellt und bereit für Ihr Meeting oder Ihre Tagung. Wie sein Namensgeber, der legendäre Viermast-Frachtsegler, ist unser Tagungsraum ein echter Pionier auf seinem Gebiet und zählt zu den modernsten Tagungsmöglichkeiten Norddeutschlands.



Modernste Technik

Der Raum ist ausgestattet mit modernstem Tagungsequipment unseres Partners Hugo Hamann GmbH & Co. KG. Vom 98 Zoll Touch Display bis zur professionellen Beschallungsanlage ist hier alles auf dem neuesten Stand der Technik. Jeder Tisch ist versehen mit eigener Steckdose mit 230V, USB und USB C-Zugang.



Exklusiv

Im Raum Passat sind Sie ganz für sich im Nachbargebäude der Hofholzallee 151. Er ist so konzipiert, dass das gesamte Tagungserlebnis von der Kaffeepause bis zum Mittagsimbiss hier stattfindet. Eigene WCs stehen zur Verfügung. Das große, eigene Foyer und eine Terrasse bieten Platz für Gruppenarbeiten und kreative Pausen – zu welchen wir Sie wie gewohnt mit frischen, saisonalen Leckereien aus unserer Fischers Fritz Küche verwöhnen.

Nachhaltig

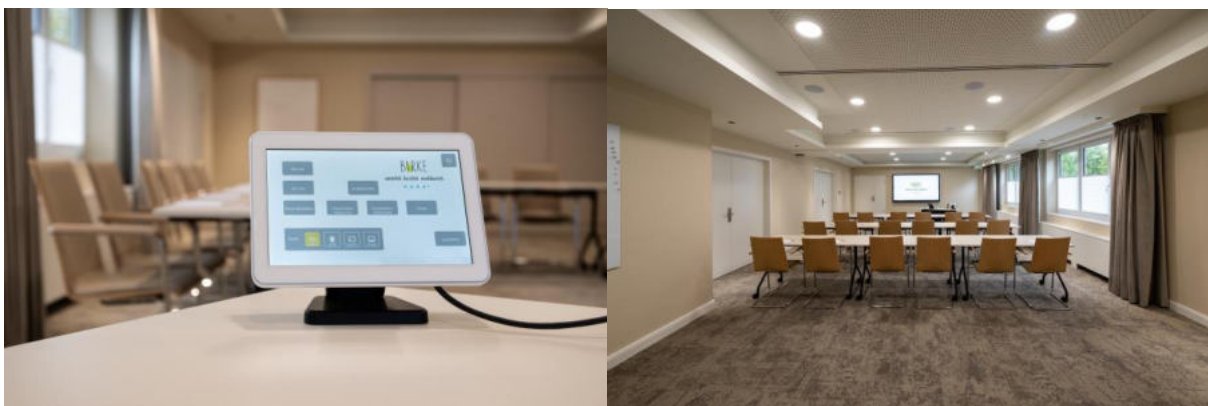
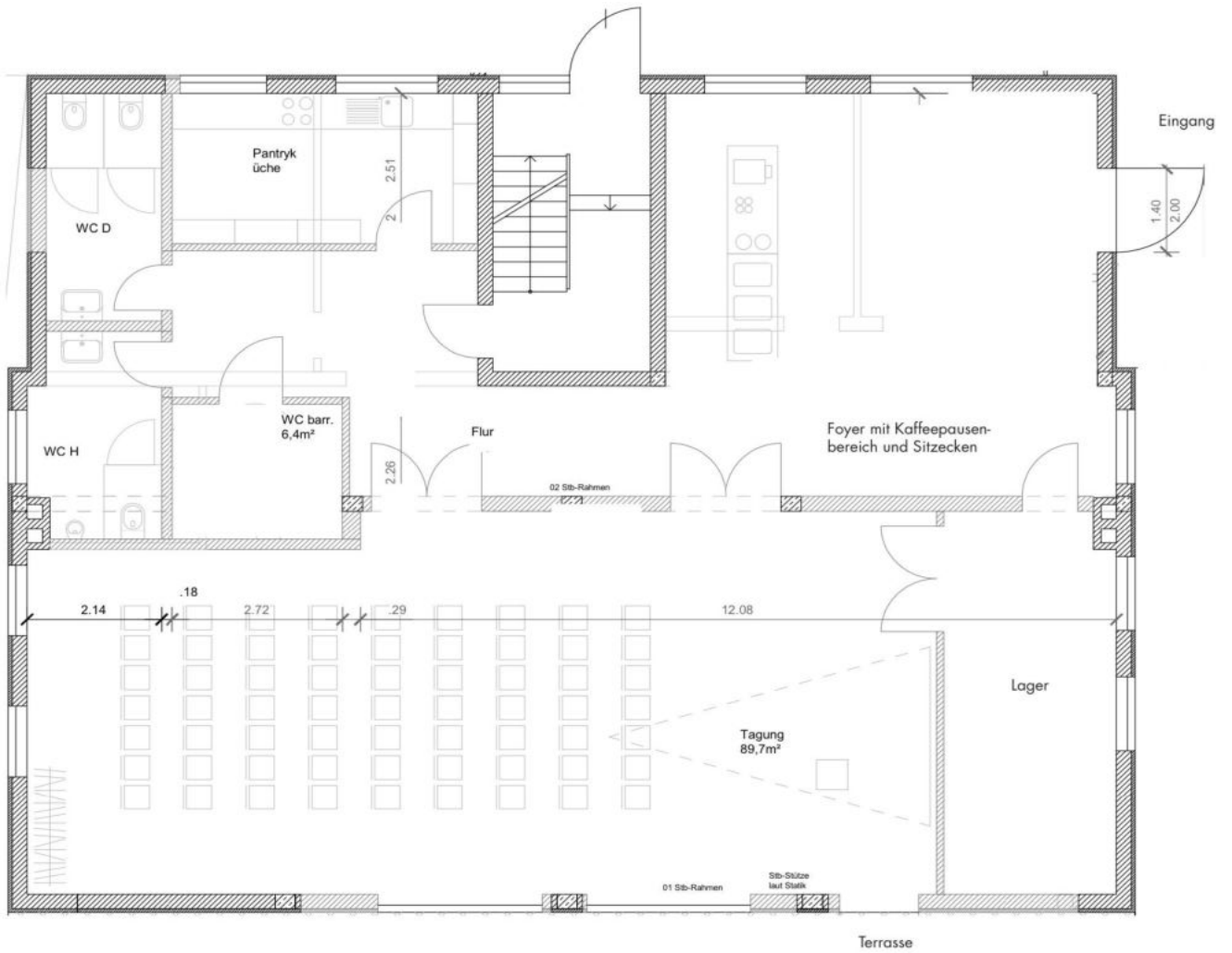
Recycelter Bodenbelag und ein Wasserspender führen auch im Raum Passat den nachhaltigen Gedanken unseres Hotels fort.

Barrierefreiheit

Neben dem obligatorischen barrierefreien Zugang ist auch eine Induktionsschleife für Hörgeräte vorhanden.

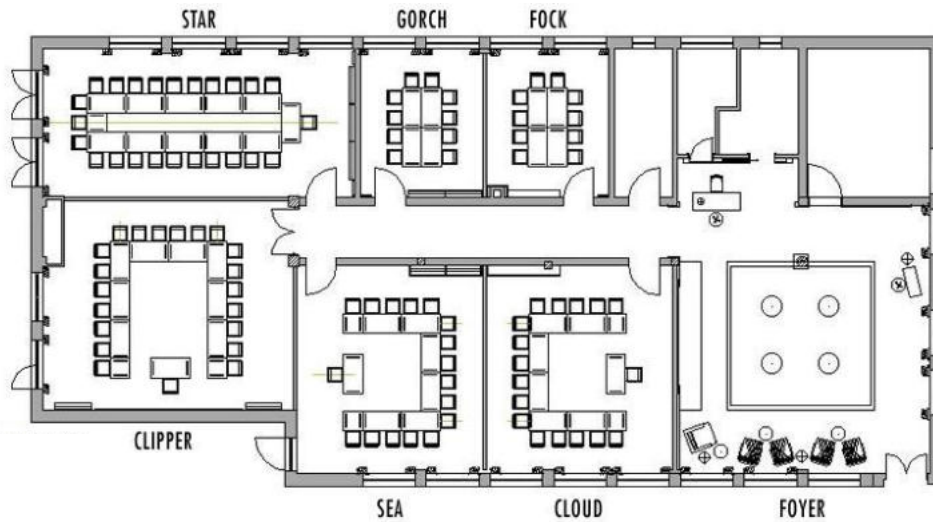


RAUMSKIZZE PASSAT:

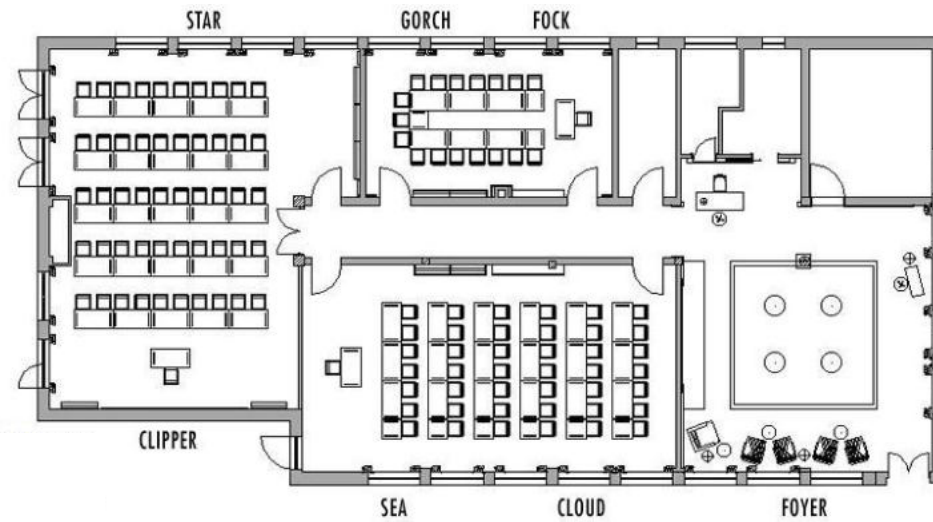


BESTUHLUNGSBEISPIELE BIRKE BUSINESS CENTER:

1.



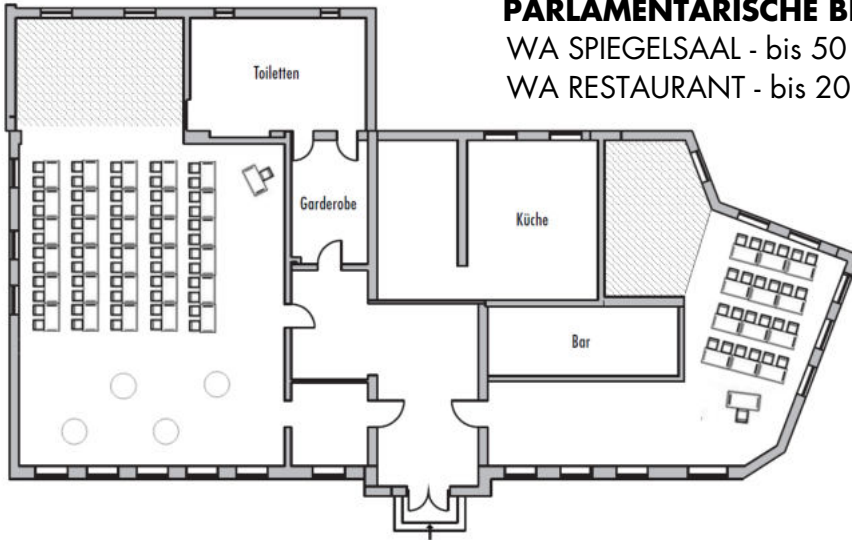
2.



Die Preise sind zzgl. der gesetzl. gültigen MwSt., es gilt der Mwst-Satz zum Zeitpunkt der Leistungserbringung

BESTUHLUNGSBEISPIELE WALDESRUH:

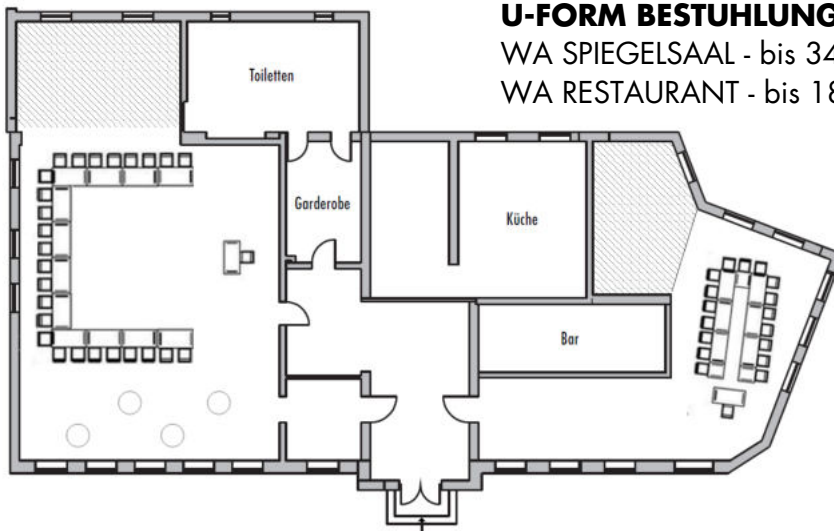
1.



PARLAMENTARISCHE BESTUHLUNG

WA SPIEGELSAAL - bis 50 Personen
WA RESTAURANT - bis 20 Personen

2.



U-FORM BESTUHLUNG

WA SPIEGELSAAL - bis 34 Personen
WA RESTAURANT - bis 18 Personen



BIRKE TAGUNGSPAUSCHALE 2024

inkl. folgender Leistungen:

- Professionelle Konferenzbetreuung vor Ort
- WLAN, Basistechnik und Schreibmaterial
- Kleine Überraschungs-Leckereien und frisches Obst während Ihrer Tagung
- Kaffee, Tee und Kaffeespezialitäten ganztägig verfügbar im Foyer vor den Tagungsräumen
- Mineralwasser, regionaler Apfelsaft und Limonaden im Tagungsraum und zum Mittagessen
- Kreativpause vormittags mit Kaffeespezialitäten und Tee sowie täglich wechselnden Snacks im Foyer vor den Tagungsräumen (wie z. B. warme Croissants mit Marmelade, Butterbrezeln, Obstsalat und Joghurt u. ä.)
- Mittagessen* im Fischers Fritz Restaurant
- Kreativpause nachmittags mit Kaffeespezialitäten und Tee sowie täglich wechselnden Snacks im Foyer vor den Tagungsräumen (wie z. B. hausgebackener Kuchen, frische Waffeln, Rote Grütze mit Vanillesauce u. ä.)



Preis pro Person/ Tag

EUR 74,00 zzgl. MwSt.

BEGRÜßUNGSKAFFEE

Inkl. Kaffeespezialitäten und Tee, dazu 2 halbe, FEINheimisch bunt belegte Brötchen

Aufpreis pro Person EUR 11,34

GANZTAGESPAUSCHALE

Im Fischers Fritz Restaurant servieren wir Ihnen am Abend ein 3- oder 4-Gänge Menü mit 3 Hauptgängen zur Wahl (Fisch, Fleisch, vegetarisch)

3-Gänge Menü pro Person EUR 41,18

4-Gänge Menü pro Person EUR 48,74

* Wir servieren Ihnen zum Mittagessen ein FEINheimisches 3-Gänge Menü oder je nach Teilnehmerzahl ein FEINheimisches Lunchbuffet.

RAUMMIETE & TECHNIK

Erreichen Sie die Umsatzerwartung, berechnen wir keine Raummiete. Sollte die Umsatzerwartung nicht erreicht werden (durch Speisen und Getränke), berechnen wir die Differenz als Raummiete.

Raum	Umsatzerwartung*	Raummiete entfällt ab**
SEA	739,50 EUR	10 Pers.
CLOUD	739,50 EUR	10 Pers.
STAR	857,14 EUR	12 Pers.
CLIPPER	907,56 EUR	13 Pers.
GORCH	373,11 EUR	6 Pers.
FOCK	373,11 EUR	6 Pers.
SEA + CLOUD	1.470,60 EUR	20 Pers.
STAR + CLIPPER	1.865,55 EUR	26 Pers.
GORCH + FOCK	621,85 EUR	9 Pers.
WINDJAMMER	4.285,71 EUR	58 Pers.
REGATTA (SEA + CLOUD + CLIPPER)	3.109,24 EUR	42 Pers.
PASSAT	1.680,67 EUR	23 Pers.
WALDESRUH	1.907,56 EUR	26 Pers.
RESTAURANT WALDESRUH	621,85 EUR	9 Pers.

* Bei Buchung unserer BIRKE Tagungspauschale

Basistechnik: Höhenverstellbarer Beamtisch, Beamer und Leinwand, 1 Flipchart mit einem Block Papier und 4 Stiften, 2 Pinnwände, Moderatorenkoffer	INKLUSIVE
Weitere Flipcharts, Pinnwände usw.	8,40 EUR pro Stück pro Tag
Unsere hauseigene Beschallungsanlage (Deckenlautsprecher) verfügt über verschiedene Mikrofone: 01 Funk-Handkeule, 02 kabelgebundene Handkeulen	319,33 EUR inkl. 2 Mikrofonen pro Tag
Ein erhöhtes Podium können wir für Sie aufbauen (Maße 1m x 1,90m x 0,22m pro Teil, 6 Bühnenteile vorhanden)	Pauschal 168,08 EUR
Weitere Technik-Anforderungen und Wünsche bearbeiten wir gerne und sind Ihnen behilflich bei der Organisation – sprechen Sie uns an.	

UNSERE RAHMENPROGRAMME

Geben Sie Ihrer Veranstaltung einen besonderen Rahmen und fördern Sie damit die Kreativität und Motivation Ihrer Mitarbeiter! All unsere Angebote können Sie perfekt mit Ihrer Tagung oder Veranstaltung bei uns kombinieren. Sie teilen uns mit, wofür Sie sich interessieren - wir kümmern uns um alles andere und erstellen Ihnen ein ganz individuelles Angebot für Ihr Event.

PRIVATES WINE & DINE

Freuen Sie sich auf ein FEINheimisches 3-Gänge Menü, begleitet von mehreren harmonisierenden Weinen. Zu jedem Gang werden Ihnen zwei Weine zum Probieren vorgestellt, die Sie unter professioneller Anleitung unseres Sommeliers mit Ihren Sinnen so verkosten, dass der Genuss der Speisen, sowie des Weines sich noch erhöhen.

ab 110,00 EUR p. P.
(ca. 2,5 Stunden)



WALD YOGA

IM AM HOTEL ANGRENZENDEN WALD

Lassen Sie sich von unserer zertifizierten Yoga-Trainerin in unseren direkt am Hotel angrenzenden Wald begleiten und genießen Sie eine kurze Entspannungseinheit mit Ihrem Team.

ab EUR 130,00
(ca. 15 Minuten, max. 12 Personen)

KIELER SPROTTE

FISCHSPEZIALITÄT UND EDLER TROPFEN

Lassen Sie sich von Küchenmeister Pierre Binder in das Geheimnis des „Kieler Sprotte Essens“ einweihen und erlangen Sie zusätzlich etwas Fachwissen über die Geschichte der geräucherten norddeutschen Spezialität.

ab 35,00 EUR p. P.
(ca. 40 Minuten, 6-16 Personen)



Weitere Informationen und viele weitere Teamevents finden Sie unter <https://www.hotel-birke.de/de/tagungen-events/tagungen-seminare/rahmenprogramm.html> . Wir freuen uns auf Ihre Anfrage!



BIRKECATERING

fein. heimisch. besonders.

GENIEßEN SIE UNSEREN 360° CATERING-SERVICE

Ob Kundenveranstaltung, Firmenfeier, Konferenz oder Vorstands- /Geschäftsführersitzung - für jeden kleinen oder großen Anlass kommen wir gerne zu Ihnen ins Büro, in Ihre Geschäftsräume oder an andere Orte.

Ihrem Anlass entsprechend bereitet unser Küchenteam um Chefkoch Pierre Binder für Sie Kuchen- und Brötchenvariationen, vielfältiges Fingerfood oder kalte/warme Buffets. Wir kümmern uns um Anlieferung der Speisen, die Zubereitung vor Ort sowie das gesamte Material vom Geschirr über Besteck bis zu Tischen, Stühlen und passender Wäsche.

Damit Ihre Veranstaltung mit uns erfolgreich wird, stehen Ihnen qualifizierte Mit-Gastgeber aus dem Service und der Küche bereit, um stets für Sie und Ihre Wünsche da zu sein.



Auf Wunsch übernimmt das erfahrene Team des BIRKE die komplette, professionelle Organisation Ihrer Veranstaltung. Wir richten uns ganz nach Ihren Wünschen. Genießen Sie jetzt sorgenfrei und sicher!

Jetzt ein individuelles Angebot anfragen unter der Tel.: 0431 5331-442 oder per Mail an veranstaltung@hotel-birke.de



WIE WÄRE ES MIT EINEM ABENDESSEN ALS ABSCHLUSS IHRER VERANSTALTUNG IM HOTEL?

Wir empfehlen Ihnen unseren Raum **OPTIMIST** – angrenzend an unser Restaurant „Fischers Fritz“ (für Gruppen zwischen 10 und 18 Personen).

Größere Gruppen begrüßen wir gerne in unserem **Traditionshaus „WALDESRUH“**.

Jetzt anfragen unter der Tel.: 0431 5331-442 oder per Mail an veranstaltung@hotel-birke.de !